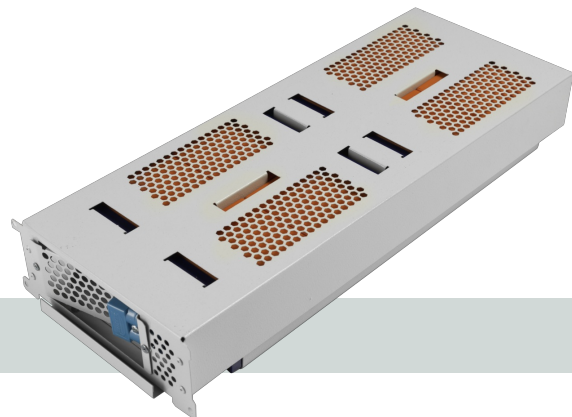


DELTA RBM43 — Батареинный модуль RBM43 предназначен для замены вышедшего из строя заводского аккумуляторного блока в ИБП APC. Модуль состоит из 8 свинцово-кислотных аккумуляторных батарей DELTA. Суммарная емкость составляет 10 Ач, напряжение 48В. Аккумуляторы подобраны таким образом, чтобы гарантировать требуемое время автономии в соответствии с документацией производителя ИБП.

ТЕХНОЛОГИИ

- Проточное литье
- Роботизированная сварка
- Полимерная оболочка
- Упорядоченная пористость
- Высокорастворимая организация элементов
- Электролитические агенты
- Мультикомпонентные ингибиторы



СФЕРЫ ПРИМЕНЕНИЯ

- Источники резервного энергоснабжения; автономные системы энергоснабжения
- Источники бесперебойного питания
- Объекты энергетики
- Объекты связи; системы связи и телекоммуникаций; телефонные станции
- Питание телекоммуникационного оборудования операторов мобильной и фиксированной связи, интернет провайдеров и магистральных сетей

ОСОБЕННОСТИ И ПРЕИМУЩЕСТВА

- Совместим с ИБП APC
- Российское производство
- Реализован более оптимальный принцип отвода тепла от АКБ - дольше срок службы батарей
- Полностью металлический корпус модуля
- Корпус аккумуляторов выполнен из пластика ABS, не поддерживающего горение
- Увеличенное время резервирования
- Срок службы до 8 лет
- Powered by Delta Battery

ХАРАКТЕРИСТИКИ

Габариты Д x Ш x В, мм:	528 x 211 x 76
Масса, кг:	17,8
Номинальное напряжение, В:	48
Срок эксплуатации:	8 лет
Рабочая температура:	-20 °С до 60 °С
Температура хранения:	-20 °С до 60 °С
Срок гарантийного обслуживания:	2 года

ТЕХНИЧЕСКИЕ ХАРАКТЕРИСТИКИ

Число АКБ, шт:	8
Срок службы в циклическом режиме:	
100% DOD	300
50% DOD	550
30% DOD	1200
Номинальная емкость (25 °С)	
20 часовой разряд (0.50 А; 1.75 В)	10.0 Ач
3 часовой разряд (3.12 А; 1.75 В)	9.4 Ач
1 часовой разряд (8.00 А; 1.75 В)	8.00 Ач
Саморазряд	3%/мес. при 25°С
Максимальный разрядный ток (25°С)	3 А (5 с)

ЗАРЯДНЫЕ ПАРАМЕТРЫ

Циклический режим (56.4÷57.6 В)	
Температурная компенсация	-120мВ/°С
Буферный режим (54÷55.2 В)	
Температурная компенсация	-80мВ/°С
Диапазон рабочих температур:	
Заряд	-10...60°С
Разряд	-20...60°С

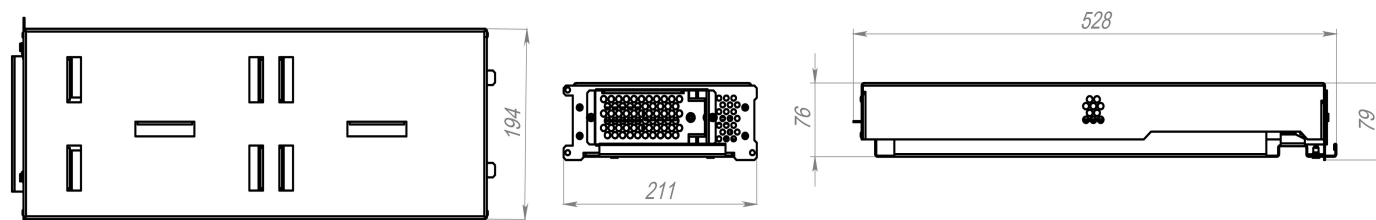
РАЗРЯД ПОСТОЯННЫМ ТОКОМ, А (ПРИ 25 °С)

В/эл-т	5 мин	10 мин	15 мин	30 мин	45 мин	1 ч	3 ч	5 ч	10 ч
1.80	46.6	31.6	23.2	13.3	9.9	7.82	3.02	1.98	0.94
1.75	48.8	32.8	23.8	13.7	10.2	8.00	3.12	2.06	0.98
1.70	52.2	35.0	25.4	14.5	10.7	8.42	3.36	2.20	1.12
1.65	55.8	37.0	26.8	15.3	11.3	8.86	3.54	2.54	1.26
1.60	59.2	39.2	28.4	16.2	11.9	9.3	3.68	2.64	1.30

РАЗРЯД ПОСТОЯННОЙ МОЩНОСТЬЮ, Вт (ПРИ 25 °С)

В/эл-т	5 мин	10 мин	15 мин	30 мин	45 мин	1 ч	3 ч	5 ч	10 ч
1.80	2049	1414	1088	632	479	384	147	97.4	48.0
1.75	2156	1476	1132	653	496	396	154	105	50.9
1.70	2256	1542	1176	681	512	408	162	112	57.1
1.65	2363	1603	1220	702	528	420	167	118	59.1
1.60	2469	1664	1264	724	544	431	170	120	61.0

Компонент	Полож. пластина	Отриц. пластина	Корпус	Крышка	Клапан	Клеммы	Сепаратор	Электролит
Материал	Диоксид свинца	Свинец	ABS	ABS	Каучук	Медь	Стекловолокно	Серная кислота



*Примечание: приведенные выше данные по характеристикам являются средними значениями, полученными в результате проведения 3-х контрольно-тренировочных циклов, и не являются номинальными по умолчанию.

*Продукция постоянно совершенствуется, поэтому фирма-изготовитель оставляет за собой право вносить изменения без предварительного уведомления. Перед началом использования внимательно ознакомьтесь с инструкцией по эксплуатации.